

Батареи Парус электро HML являются свинцово-кислотными, герметизированными, необслуживаемыми аккумуляторами с системой рекомбинации газов (VRLA). Произведены по технологии AGM (электролит, абсорбированный в стекловолоконном сепараторе). Благодаря данной технологии аккумуляторы не требуют долива дистиллята на протяжении всего срока службы. Серия HML относится к линейке Парус электро ИБП, разработанной специально для использования в источниках бесперебойного питания, в т.ч. ЦОД, систем связи и другого оборудования. Благодаря сопротивляемости негативным эффектам цикла «заряд-разряд» и плавающего заряда батареи HML способны обеспечить срок службы до 12 лет.



Конструкция батареи

Компонент	Полож. пластина	Отриц. пластина	Корпус	Крышка	Клапан	Клеммы	Сепаратор	Электролит
Материал	Диоксид свинца	Свинец	ABS	ABS	Каучук	Медь	Стекловолокно	Серная кислота

Технические характеристики

Номинальное напряжение.....	12 В
Число элементов.....	6
Срок службы.....	12 лет
Номинальная емкость (25°C)	
10 часовой разряд (6.5 А; 10.8 В).....	65 Ач
5 часовой разряд (10.83 А; 10.5 В).....	56.5 Ач
1 часовой разряд (44.2 А; 9.6 В).....	44.2 Ач
Саморазряд	3% емкости в месяц при 20 °С
Внутреннее сопротивление полностью заряженной батареи (25°C).....	6.8 мОм

Особенности

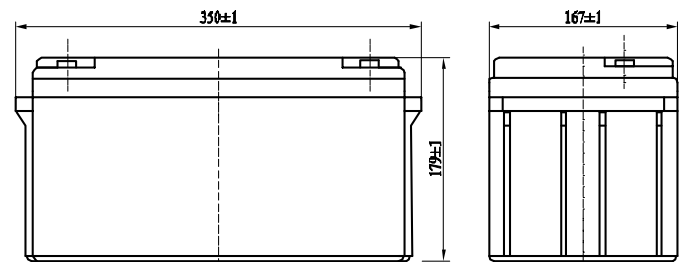
- Технология AGM позволяет рекомбинировать до 99% выделяемого газа;
- Согласно IATA (пункт А67) являются безопасными для воздушной транспортировки;
- Соответствие требованиям МЭК, ГОСТ Р, ЕАС;
- Легированные кальцием свинцовые пластины обеспечивают низкий саморазряд и высокую конструктивную прочность решетки;
- Необслуживаемые - не требуют долива воды;
- Высокая плотность энергии;
- Длительный срок службы при плавающем и циклическом заряде.

Рабочий диапазон температур

Разряд.....	-20 +60 °С
Заряд.....	-10 +60 °С
Хранение.....	-20 +60 °С
Макс. разрядный ток (25°C).....	650 А(5с)
Циклический режим (2.4-2.45 В/эл)	
Макс. зарядный ток.....	19.5 А
Температурная компенсация.....	30 мВ/°С
Буферный режим (2.20-2.30 В/эл)	
Температурная компенсация.....	20 мВ/°С

Габариты (±1 мм)

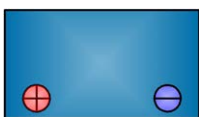
Длина, мм.....	350
Ширина, мм.....	167
Высота, мм.....	179
Полная высота, мм.....	179
Вес (±3%), кг.....	23.4



Сферы применения

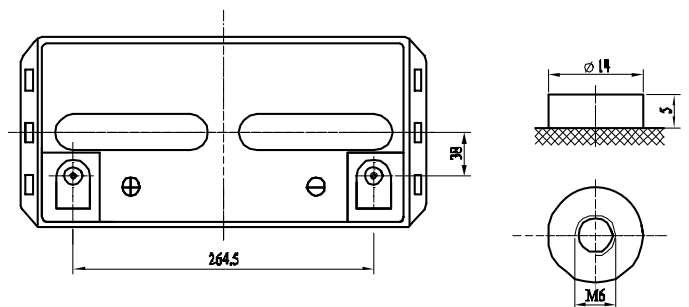
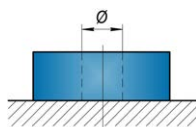
- Источники бесперебойного питания
- Источники резервного энергосбережения
- Медицинское оборудование
- Различные области приборостроения
- Системы солнечной и ветроэнергетики

Расположение клемм



Тип клемм

под болт М6



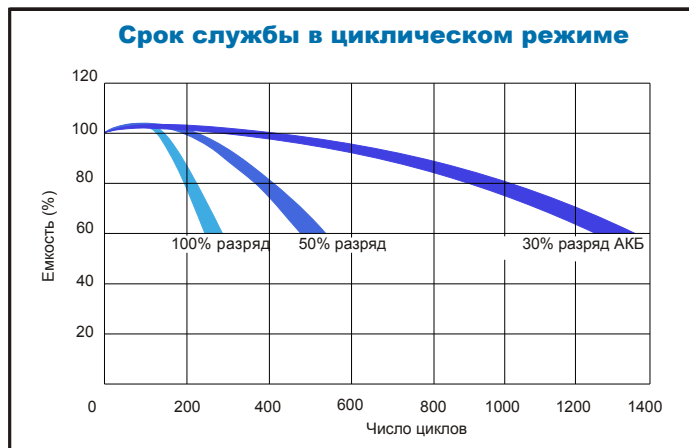
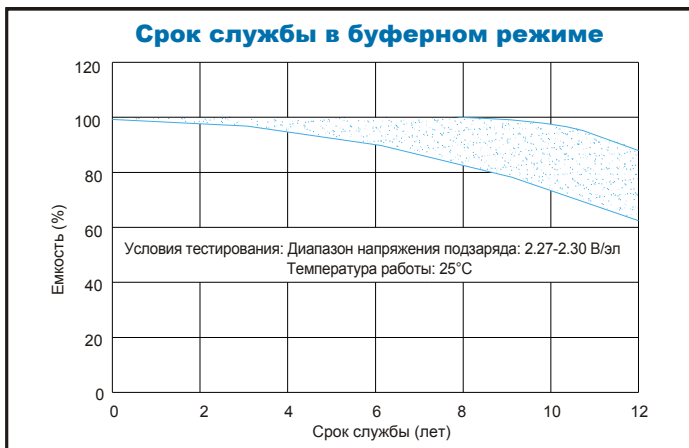
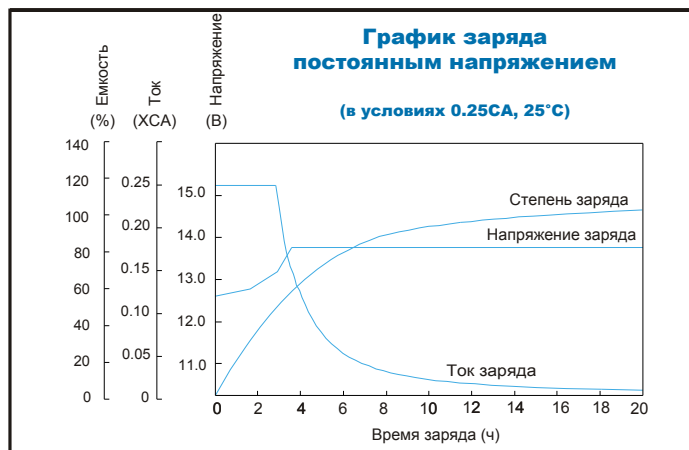
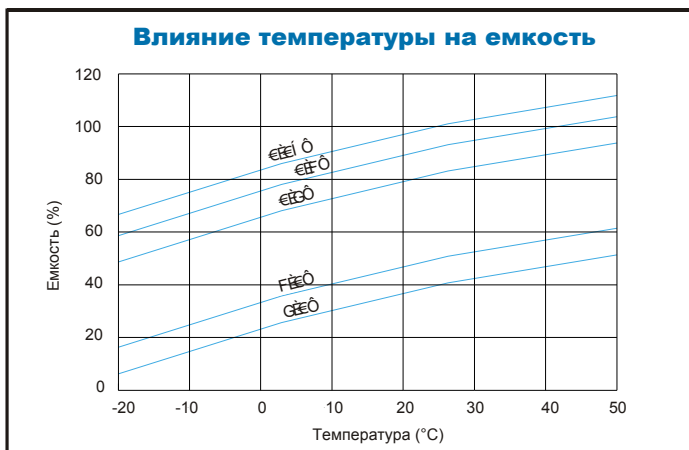
Разряд постоянным током, А (при 25°C)

Д	Е	А	В	С	Д	Е	А	В	С	Д	Е	А
FE	EA	GI	FI	FG	HE	IA	FA	HA	IA	FEA	FGA	GI A
FE	IA	GH	FI	FFI	IE	IG	IFB	FI	FE	FE	IE	IEF
FE	EA	FJF	FI	FFI	IE	IEH	IFB	FI	FE	FE	IE	IEI
FE	IA	FI	FHG	FE	IE	IG	IFB	FI	FE	FEH	IE	IEF
FE	EA	FI	FG	FE	IE	IEH	IFB	FI	FE	FE	IE	IEH

Разряд постоянной мощностью, Вт (при 25°C)

Д	Е	А	В	С	Д	Е	А	В	С	Д	Е	А
FE	EA	H	F	G	G	F	H	G	H	FE	FG	GI
FE	IA	H	J	G	I	G	J	H	H	FE	FG	IE
FE	EA	H	I	G	G	F	J	H	H	FE	FG	IE
FE	IA	H	I	G	H	F	J	H	H	FE	FG	IE
FE	EA	G	J	G	G	F	J	H	H	FE	FG	IE

(Примечание) Приведенные выше данные по характеристикам являются средними значениями, полученными в результате проведения 3 контрольно-тренировочных циклов, и не являются номинальными по умолчанию.



Продукция постоянно совершенствуется, поэтому фирма-изготовитель оставляет за собой право вносить изменения без предварительного уведомления.



ООО "Парус электро"
г. Москва, ул. 6-я Радиальная, д.9
тел. 8(800) 301-05-38
Email: info@parus-electro.ru

WWW.PARUS-ELECTRO.RU